

# La gestion efficace de la biomasse du point de vue de l'énergie

## Session:

### *Lecons tirées d'initiatives dans le secteur forestier durable*

**ATELIER DE RENFORCEMENT DE CAPACITE DE LA CEDEAO SUR LA GESTION DURABLE DES FORETS (GDF) AVEC UNE ATTENTION PARTICULIERE SUR LE REDD+  
Niamey, Niger**

**27 avril 2015**

**Netherlands**

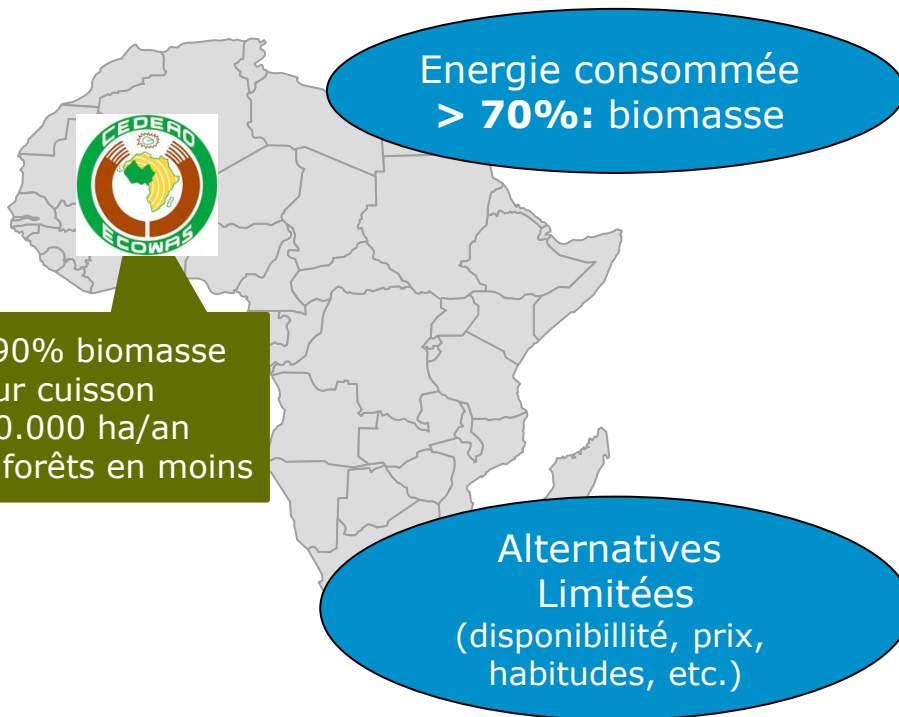
**Development**

**Organisation**



**SMART DEVELOPMENT WORKS**

# La biomasse est très souvent utilisée comme combustible notamment pour les activités génératrices de revenus...



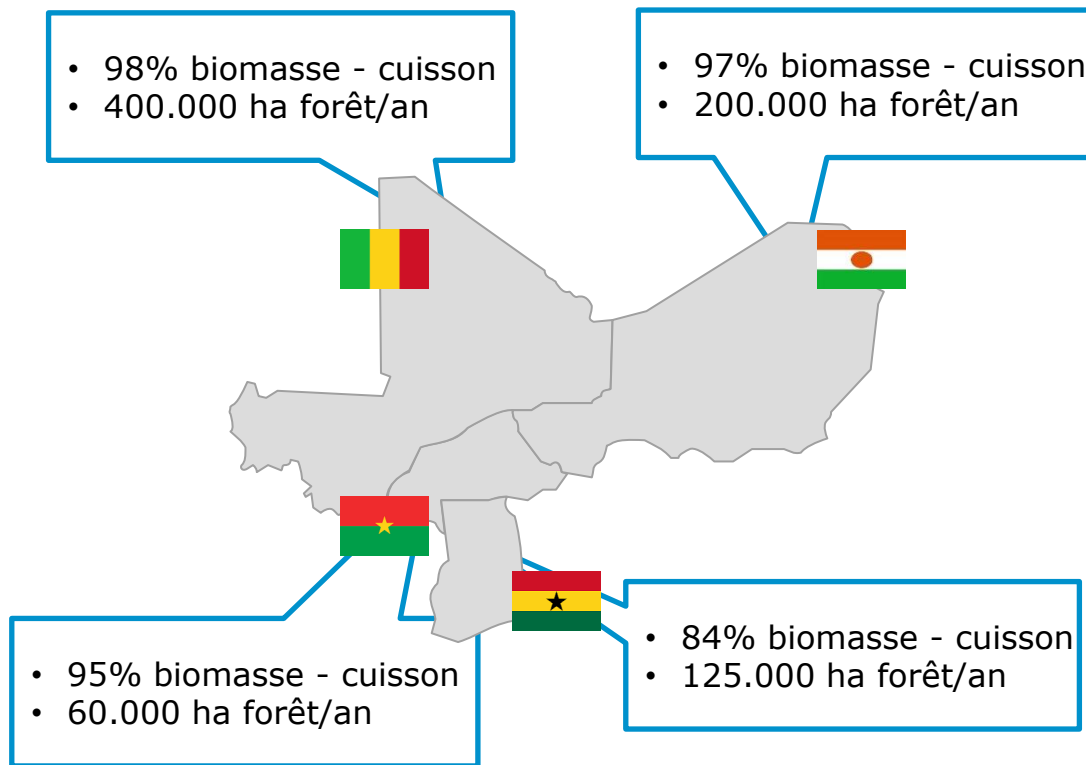
Femmes transformatrices de produits agricoles et PFNL travaillent toute la journée avec du bois

Exemple

Production bière locale au Burkina Faso: **20%** de la consommation de bois

Source: ECREEE, Banque Mondiale, FAO  
PFNL: Produits Forestiers Non Ligneux

# ...que la SNV s'efforce à optimiser entre autre à travers le programme EPGAP



2014-2015



**Diffusion de FA et autres technologies EE/ER aux MPME dans le secteur agroalimentaire**

Réduire la consommation de bois-énergie

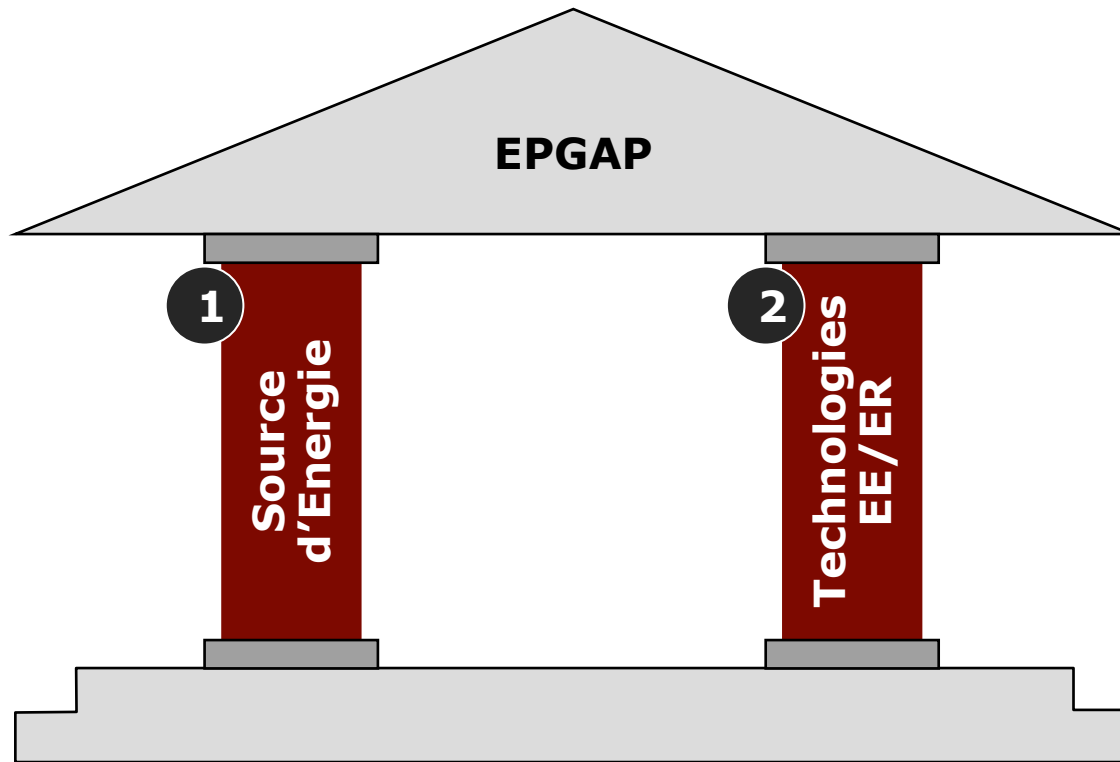
Augmenter les revenus

Améliorer les conditions de travail & vie

Source: AIE, FAO, Statistiques Nationales

FA: foyers améliorés; EE: Efficacité énergétique, ER: Energies renouvelables, MPME: Micro, petites & moyennes entreprises

# La gestion de la biomasse sous EPGAP est fondée sur deux piliers



EE: énergétiquement efficaces

# 1 SNV protège le bois comme source d'énergie à travers différentes mesures

Exemples

**Bosquets de plantations bois-énergie**

**Plantations d'arbres protégés/ PFNL**

**Introduction de marchés de bois réglementés**

**Apiculture**

**Valorisation des déchets agricoles**

# 1 Les plantations d'arbres ciblés et l'organisation de marchés de bois contribuent à gérer la filière bois-énergie

Exemples

## Bosquets de plantations bois-énergie

- Plantations au niveau communautaire/groupe
- Espèces d'arbres adaptées aux spécificités locales



## Plantations d'arbres protégés/ PNL

- Conservation de forêts de karité existants
- 5.000 arbres de karité plantés



## Introduction de marchés de bois réglementés

- Réglementés par le Min. de l'Env. (type & qualité du bois)
- Taxes réduites pour les acheteurs
- Vérification de coupe de bois légaux
- Formation en technique de prélèvement du bois-énergie
- Gestion participative du marché / filière

1

# L'introduction d'activités génératrices de revenus permet la conservation du bois

Exemple

## Apiculture pour la conservation de l'arbre de karité



Population cible

Collectrices d'amandes de karité

Renforcement des capacités

- Formation installation & gestion des ruches
- Sensibilisation à la protection du bois de karité
- Structuration des groupes

Accès au Financement

Fonds renouvelable par Village Savings & Loans Association

Accès au Marché

- Valeur ajoutée & qualité
- Liens avec le marché

10 districts, 1200 ruches, Revenus additionnels  
Polinisation & hausse du rendement du karité

7



# 1 Les déchets agricoles sont transformés en énergie, réduisant ainsi la pression sur le bois

Exemples

## Valorisation des déchets agricoles

Karité

Déchets  
beurre de karité

Séchés en

Filtré en

Boue de barratage

Eaux usées de karité

Utilisés comme

Source d'énergie

Riz

Production/  
Etuvage de riz

21%

28,7 kg pour  
100kg de riz  
paddy

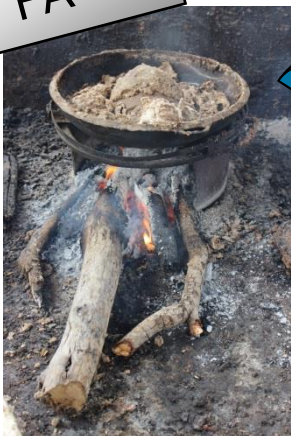
Déchets/  
Balles de riz



## 2 L'introduction de technologies EE permet de réduire significativement la consommation de bois-énergie et contribuer à la cuisson propre

### Technologies de transformation EE

FA



Differentes technologies EE à disposition:

- Adaptés aux besoins des utilisateurs (participant à la R&D)
  - Intégration d'ER / déchets agricoles
- ...ation  
...égation de la demande  
...érennes

- ✓ Bois & fumées diminués
- ✓ Santé améliorée
- ✓ Revenus augmentés
- ✓ Qualité des produits crue

Torréficateur



# MERCI POUR VOTRE ATTENTION



**Nadia Mrabit**

*Coordonnatrice Régionale du Programme Energy, Poverty and Gender in Agro-Processing (EPGAP)*

[nmrabit@snvworld.org](mailto:nmrabit@snvworld.org)